

STAROSTWO POWIATOWE
w GARWOLINIE
08-400 Garwolin, ul. Świdnicka 15
tel. (25) 681 10 10

- | | | |
|-----------------------------|--------------|---------------------|
| 1. Sala | gres | 132,1m ² |
| 2. Hall | gres | 21,6m ² |
| 3. WC dla niepełnosprawnych | gres | 4,2m ² |
| 4. WC damski | gres | 2,7m ² |
| 5. WC męski | gres | 4,8m ² |
| 6. Podcień | kostka bruk. | 15,1m ² |
| 7. Schody | kostka bruk. | 17,4m ² |
| 8. Szatnia | terakota | 16,9m ² |
| 9. Światlica | terakota | 34,6m ² |
| 10. Kuchnia | terakota | 12,7m ² |
| 11. Magazyn | PCV | 23,1m ² |
| 12. Przedsiónek | PCV | 6,2m ² |
| 13. WC | PCV | 5,4m ² |
| 14. Garaż O.S.P. | beton | 23,3m ² |
| 15. Magazyn O.S.P. | beton | 19,1m ² |
| 16. Magazyn O.S.P. | beton | 12,0m ² |
| 17. Pochylnia | kostka bruk. | 6,5m ² |
| 18. Schody | kostka bruk. | 4,2m ² |


Uzgodniono pod względem wymagań higienicznych i zdrowotnych bez zastrzeżeń (z zastrzeżeniami)

mgr inż. Henryk Domański
Data: 20.12.2016
L.p.: 659/16
Zakresie bud. cywilnego bez strzachu
21-400 Łuków, Spokojna 12
tel. kom. 0 101 218 403

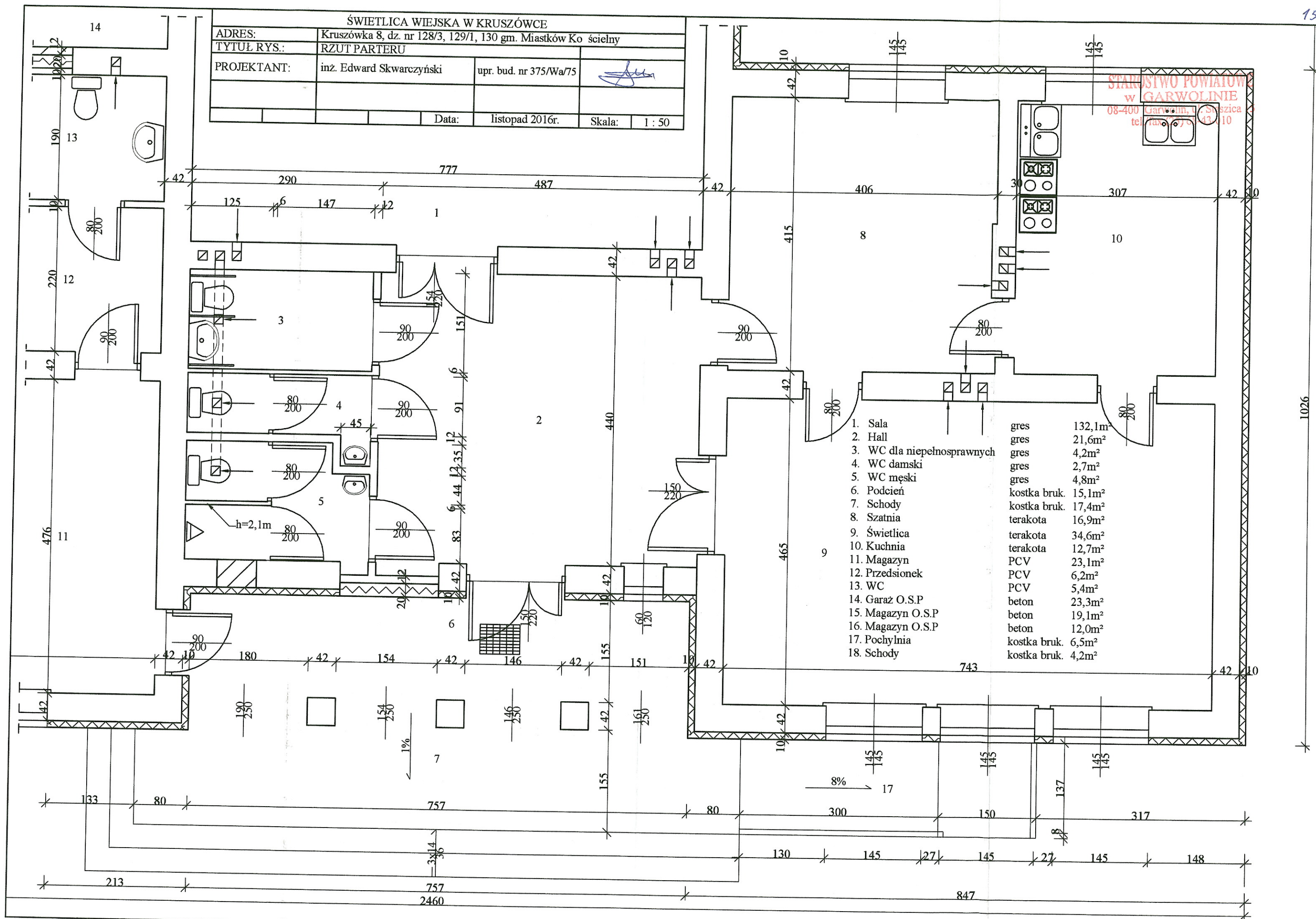
RZECZPODZIAŁOWA DO SPRAW Z ZASTRZEŻENIAMI
mgr inż. Karol Małeszyk, Nr upr. 272/93
Zgodność projektu z wymaganiami ochrony przeciwpożarowej
bez uwag

ŚWIETLICA WIEJSKA W KRUSZÓWCE			
ADRES:	Kruszówka 8, dz. nr 128/3, 129/1, 130, Gm. Miastków Kościelny		
TYTUŁ RYS.:	RZUT PARTERU		
PROJEKTANT:	inż. Edward Skwarczyński	upr. bud.nr 375/Wa/75	
Data: listopad 2016r. Skala: 1:100			

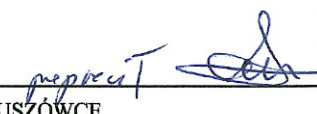
ŚWIELICA WIEJSKA W KRUSZÓWCE

ADRES:	Kruszówka 8, dz. nr 128/3, 129/1, 130 gm. Miastków Kościelny		
TYTUŁ RYS.:	RZUT PARTERU		
PROJEKTANT:	inż. Edward Skwarczyński	upr. bud. nr 375/Wa/75	
	Data:	listopad 2016r.	Skala: 1 : 50

STAROSTWO POWIATOWE
w GARWOLINIE
08-400 Garwolin, ul. S. Szczęśna
tel./fax 267 04 43 110

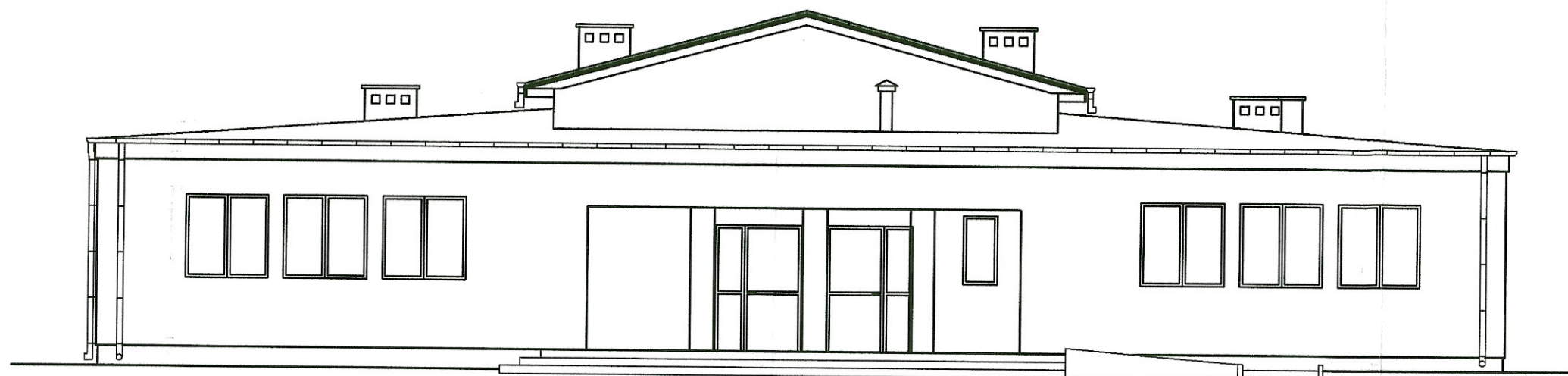


16

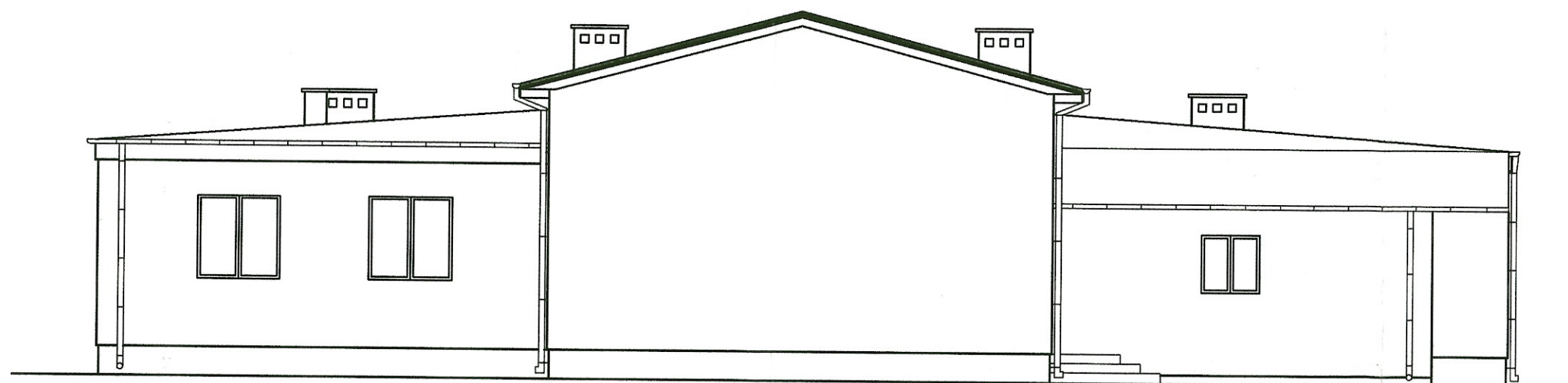


STAROSTWO POWIATOWE
w GARWOLINIE
08-400 Garwolin, ul. Staszica 15
tel./fax (25) 68-43-010


ELEWACJA POŁUDNIOWA



ELEWACJA PÓŁNOCNA

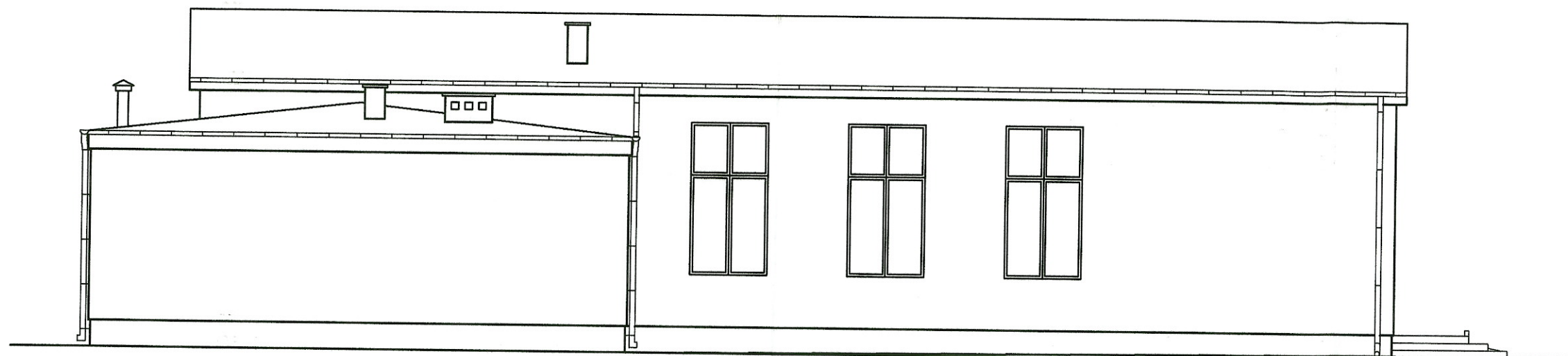


Elewacja: ściany - tynk akrylowy w kolorze jasnym
cokół - kolor brązowy
okna z PCV w kolorze białym
drzwi aluminiowe - kolor brązowy
dach blachodachówka brązowa

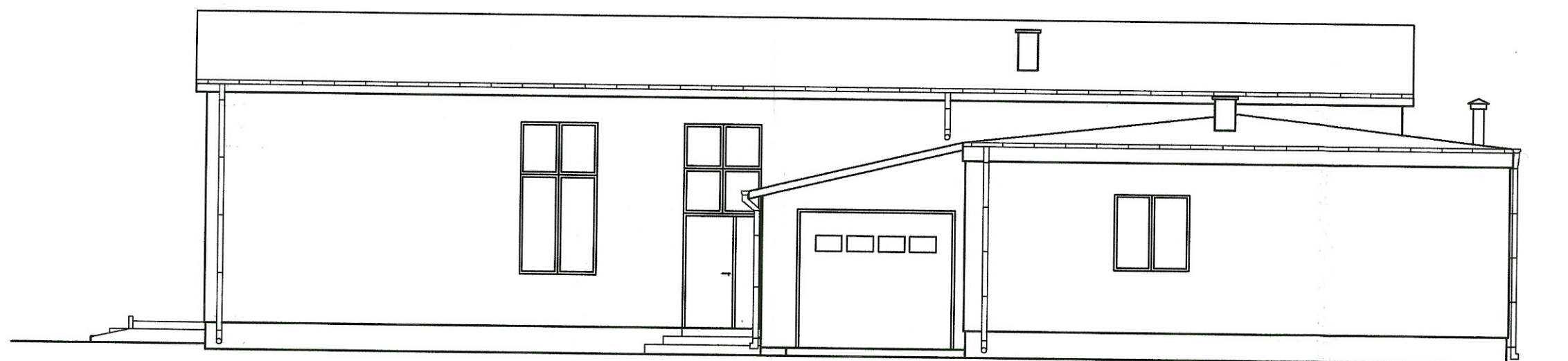
ŚWIE TLICA WIEJSKA W KRUSZÓWCE			
ADRES:	Kruszówka 8, dz. nr 128/3, 129/1, 130, Gm. Miastków Kościelny		
TYTUŁ RYS.:	ELEWACJA POŁUDNIOWA I PÓŁNOCNA		
PROJEKTANT:	inż. Edward Skwarczyński	upr. bud.nr 375/Wa/75	
Data: listopad 2016r.		Skala: 1:100	

STAROSTWO POWIATOWE
w GARWOLINIE
08-400 Garwolin, ul. Staszica 15
tel./fax (25) 68-43-010

ELEWACJA WSCHODNIA

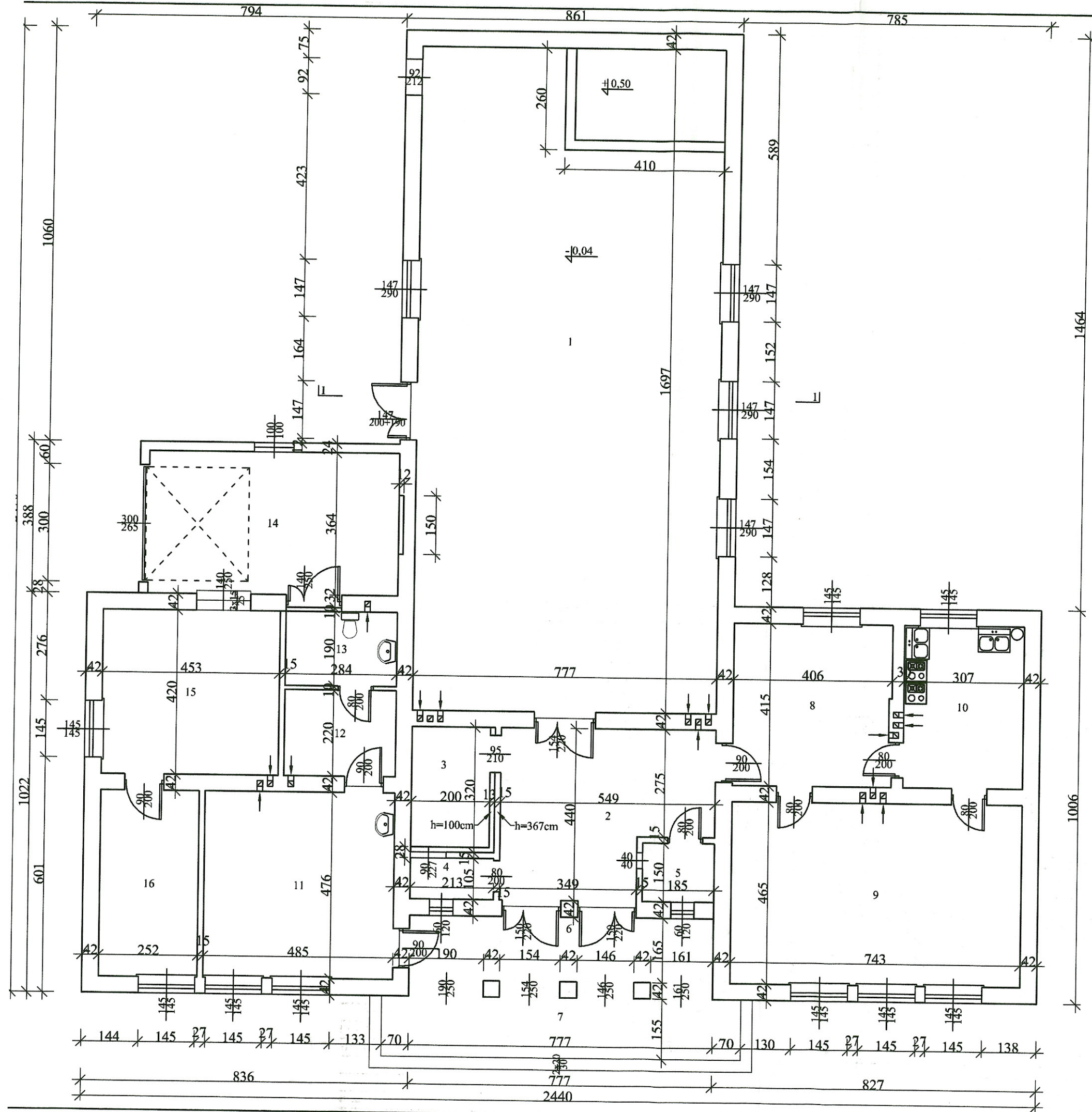


ELEWACJA ZACHODNIA



Elewacja: ściany - tynk akrylowy w kolorze jasnym
cokół - kolor brązowy
okna PCV - kolor biały
drzwi aluminiowe - kolor brązowy
dach - blachodachówka brązowa

ŚWIETLICA WIEJSKA W KRUSZÓWCE			
ADRES:	Kruszówka 8, dz. nr 128/3, 129/1, 130, Gm. Miastków Kościelny		
TYTUŁ RYS.:	ELEWACJA WSCHODNIA I ZACHODNIA		
PROJEKTANT:	inż. Edward Skwarczyński	upr. bud.nr 375/Wa/75	
Data: listopad 2016r.		Skala: 1:100	



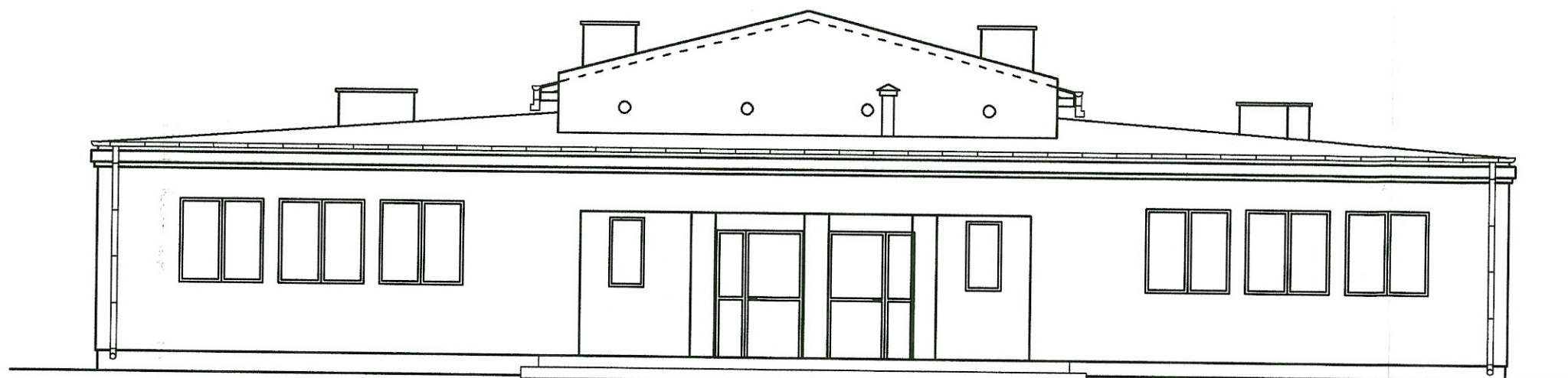
**STAROSTWO POWIATOWE
w GARWOLINIE**
08-400 Garwolin, ul. Staszica 15
tel./fax 181 91 13 43-010

1. Sala	beton	131,9m ²
2. Hall	lastryko	20,6m ²
3. Szatnia	lastryko	6,4m ²
4. Szatnia	lastryko	2,1m ²
5. Kantor	lastryko	2,8m ²
6. Podcień	lastryko	16,8m ²
7. Schody	beton	18,1m ²
8. Szatnia	terakota	16,06m ²
9. Świetlica	terakota	34,5m ²
10. Kuchnia	terakota	12,7m ²
11. Magazyn	PCV	23,1m ²
12. Przedsionek	PCV	6,2m ²
13. WC	PCV	5,4m ²
14. Garaż O.S.P	beton	23,3m ²
15. Magazyn O.S.P	beton	19,1m ²
16. Magazyn O.S.P	beton	12,0m ²

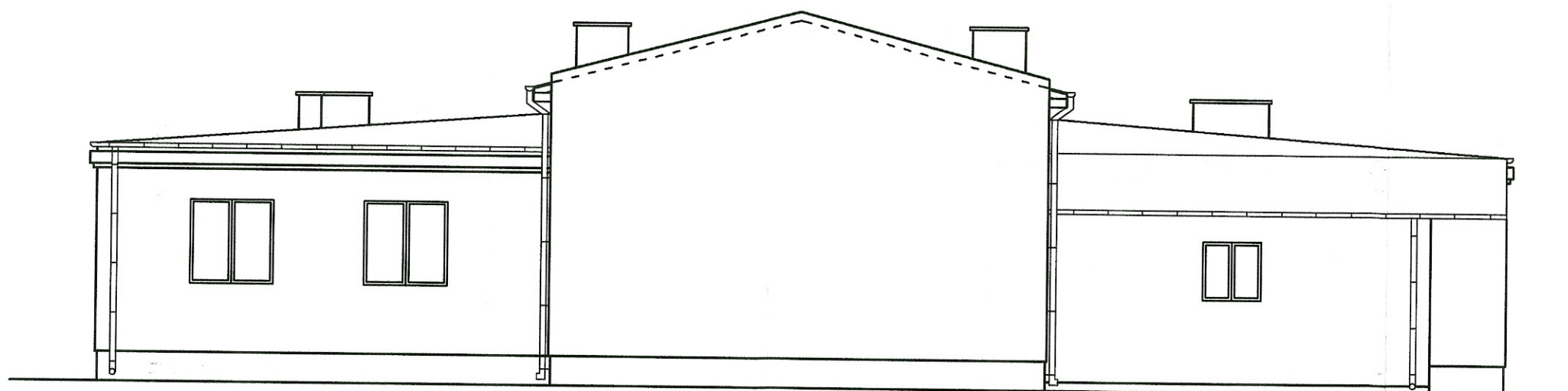
ŚWIETLICA WIEJSKA W KRUSZÓWCE			
ADRES:	Kruszówka 8, dz. nr 128/3, 129/1, 130, Gm. Miastków Kościelny		
TYTUŁ RYS.:	RZUT PARTERU - INWENTARYZACJA		
PROJEKTANT:	inż. Edward Skwarczyński	upr. bud.nr 375/Wa/75	
Data: listopad 2016r.		Skala: 1:100	

STAROSTWO POWIATOWE
w GARWOLINIE
08-400 Garwolin, ul. Staszica 15
tel./fax (25) 68-43-010

ELEWACJA POŁUDNIOWA



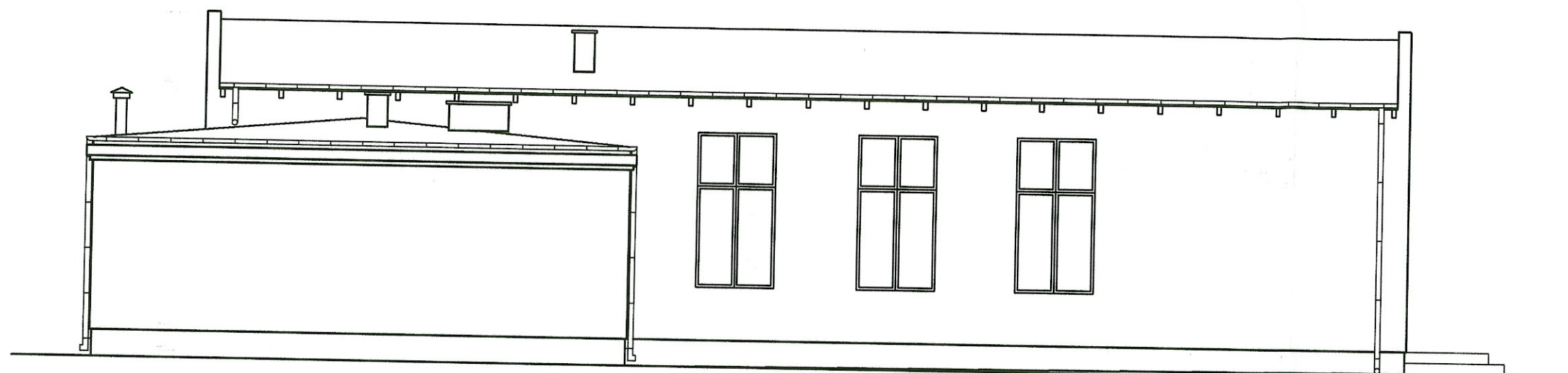
ELEWACJA PÓŁNOCNA



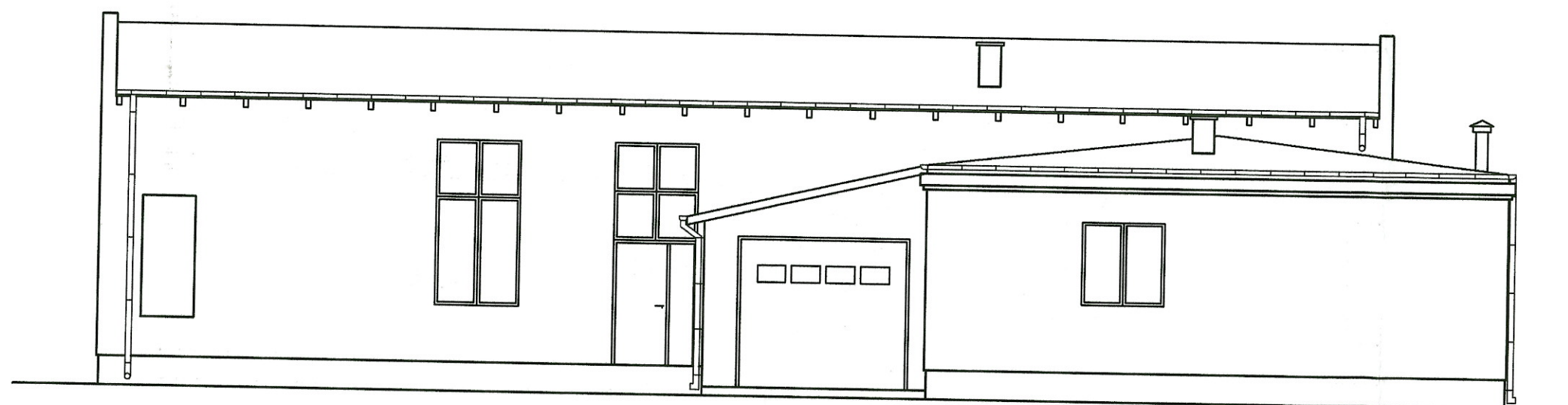
Elewacja: ściany - tynk cementowo - wapienny w kolorze szarym
cokół - beton - kolor szary
okna z PCV w kolorze białym
drzwi aluminiowe w kolorze brązowym
dach blacha

ŚWIELICA WIEJSKA W KRUSZÓWCE			
ADRES:	Kruszówka 8, dz. nr 128/3, 129/1, 130, Gm. Miastków Kościelny		
TYTUŁ RYS.:	ELEWACJA POŁUDNIOWA I PÓŁNOCNA - INWENTARYZACJA		
PROJEKTANT:	inż. Edward Skwarczyński	upr. bud.nr 375/Wa/75	
Data: listopad 2016r.		Skala: 1:100	


ELEWACJA WSCHODNIA

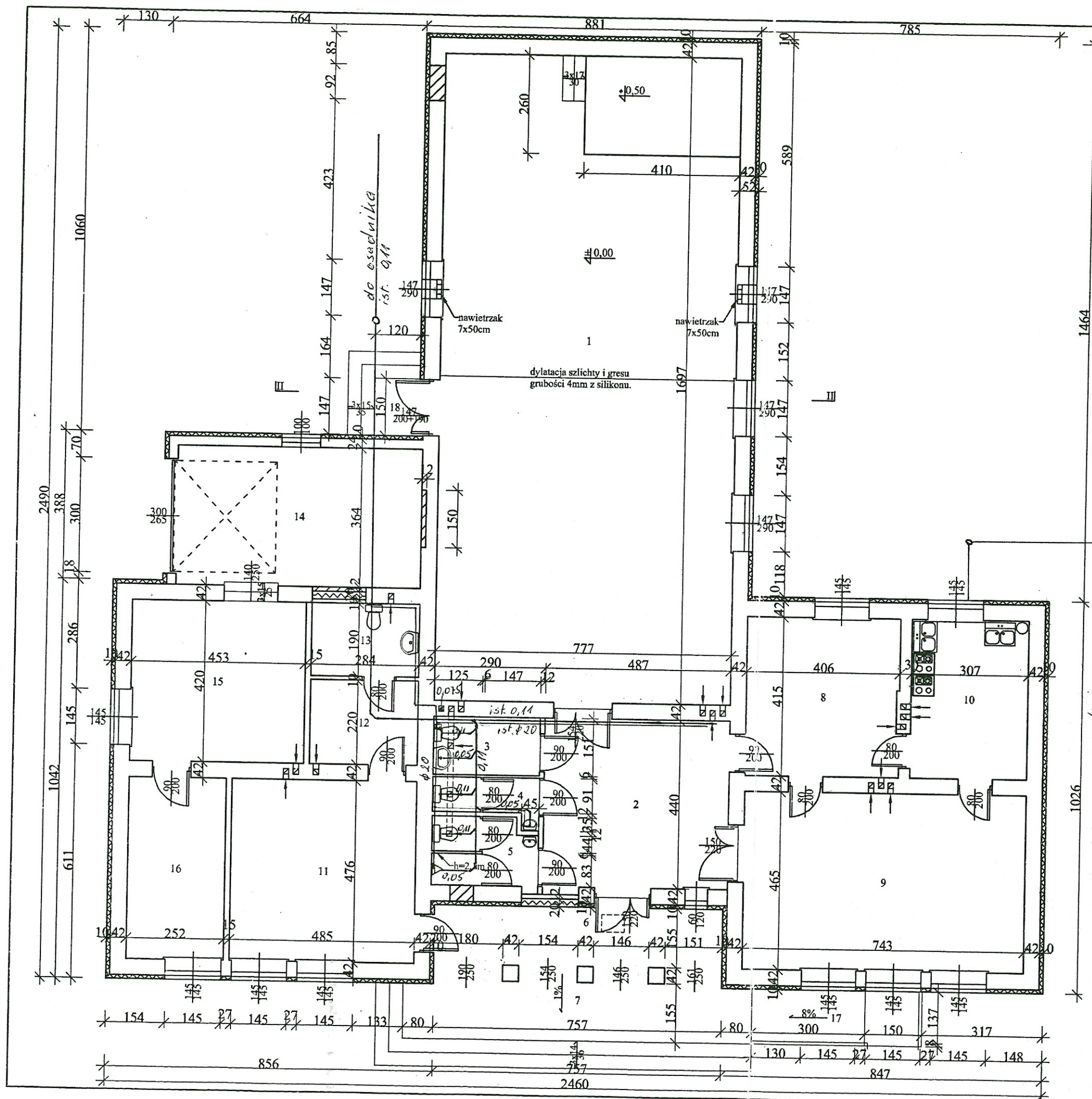


ELEWACJA ZACHODNIA



Elewacja: ściany - tynk cementowo - wapienny kolor szary
cokół - beton - kolor szary
okna z PCV w kolorze białym
drzwi aluminiowe - kolor brązowy
dach blacha

ŚWIETLICA WIEJSKA W KRUSZÓWCE			
ADRES:	Kruszówka 8, dz. nr 128/3, 129/1, 130, Gm. Miastków Kościelny		
TYTUŁ RYS.:	ELEWACJA WSCHODNIA I ZACHODNIA - INWENTARYZACJA		
PROJEKTANT:	inż. Edward Skwarczyński	upr. bud.nr 375/Wa/75	
Data: listopad 2016r.			
Skala: 1:100			



1. Sala	gres	132,1m ²
2. Hall	gres	21,6m ²
3. WC dla niepełnosprawnych	gres	4,2m ²
4. WC damski	gres	2,7m ²
5. WC męski	gres	4,8m ²
6. Podciec	kostka bruk.	15,1m ²
7. Schody	kostka bruk.	17,4m ²
8. Szatnia	terakota	16,9m ²
9. Świetlica	terakota	34,6m ²
10. Kuchnia	terakota	12,7m ²
11. Magazyn	PCV	23,1m ²
12. Przedśionek	PCV	6,2m ²
13. WC	PCV	5,4m ²
14. Garaż O.S.P	beton	23,3m ²
15. Magazyn O.S.P	beton	19,1m ²
16. Magazyn O.S.P	beton	12,0m ²
17. Pochylnia	kostka bruk.	6,5m ²
18. Schody	kostka bruk.	4,2m ²

Uzgodnione pod względem wymagań higienicznych i zdrowotnych bez zastrzeżeń (z zastrzeżeniami)

mgr inż. Henryk Domański

21.12.2016

Data: 21.12.2016

Lp. 1-100

tel. kom. 0 501 244 403

ŚWIETLICA WIEJSKA W KRUSZÓWCE			
ADRES:	Kruszówka 8, dz. nr 128/3, 129/1, 130, Gm. Miastków Kościelny		
TYTUŁ RYS.:	RZUT PARTERU - instalacja wod-kan		
PROJEKTANT:	inż. Edward Skwarczyński	upr. bud.nr 375/Wa/75	
Data: listopad 2016r.			
Skala: 1:100			