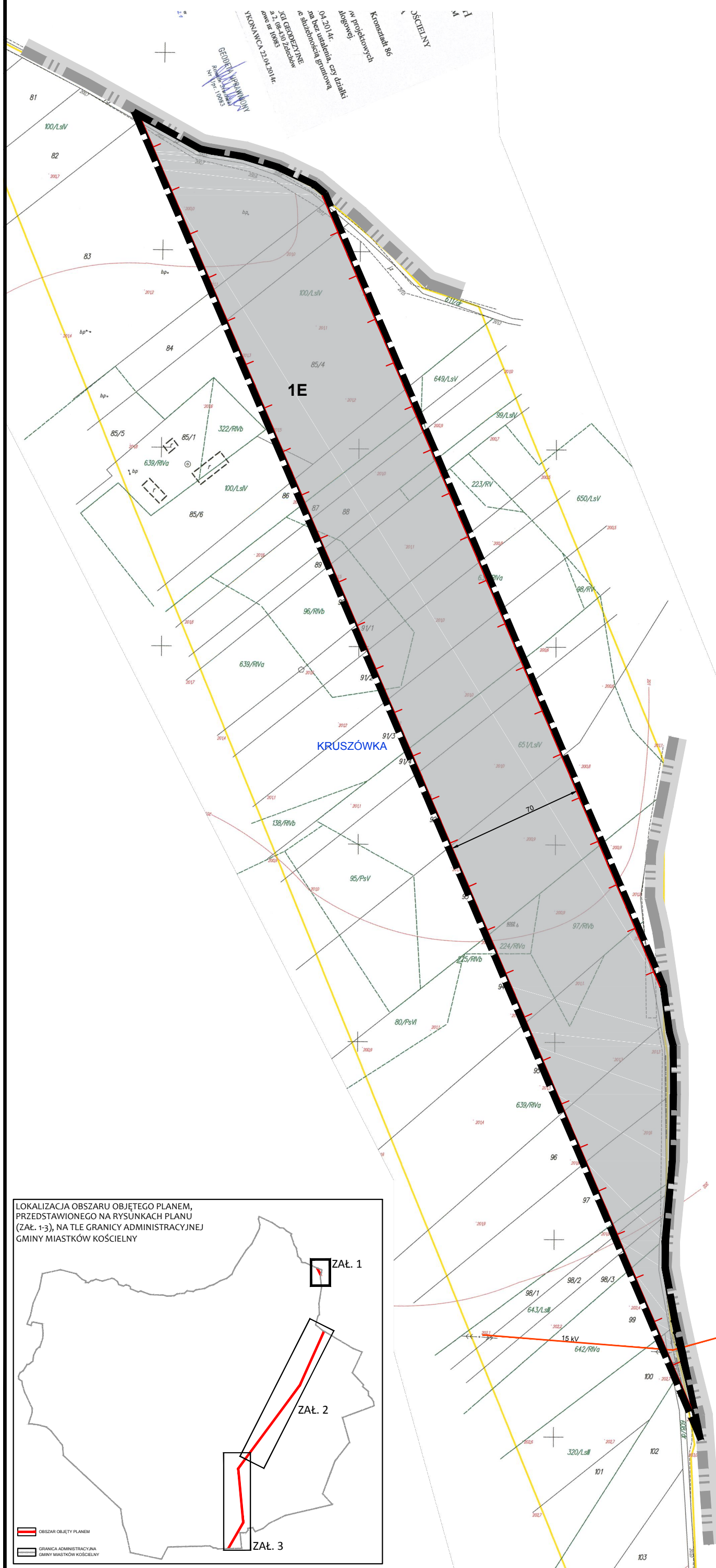
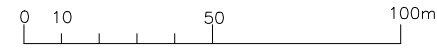
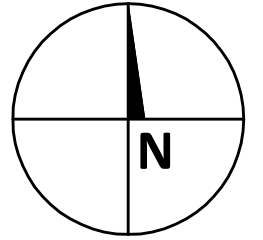


# MIEJSCOWY PLAN ZAGOSPODAROWANIA PRZESTRZENNEGO POD LINIĘ ELEKTROENERGETYCZNĄ 400 KV „KOZIENICE - SIEDLCE UJRZANÓW” DLA CZĘŚCI OBRĘBÓW GEODEZYJNYCH: KRUSZÓWKA, ZWOLA, MIASTKÓW KOŚCIELNY, RYCZYSKA, ZASIADAŁY W GMINIE MIASTKÓW KOŚCIELNY



RYSUNEK PLANU - załącznik nr 1

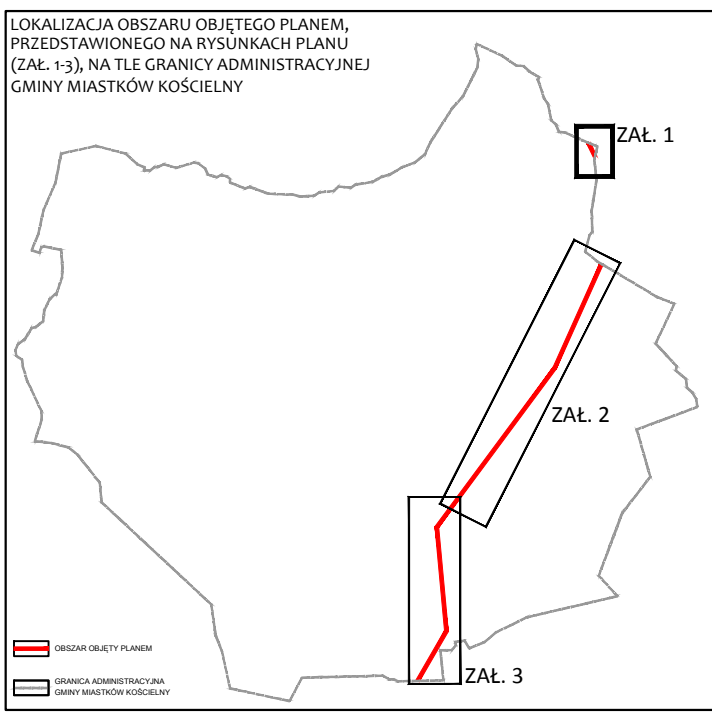
DO UCHWAŁY NR .....  
 RADY GMINY MIASTKÓW KOŚCIELNY  
 Z DNIA .....



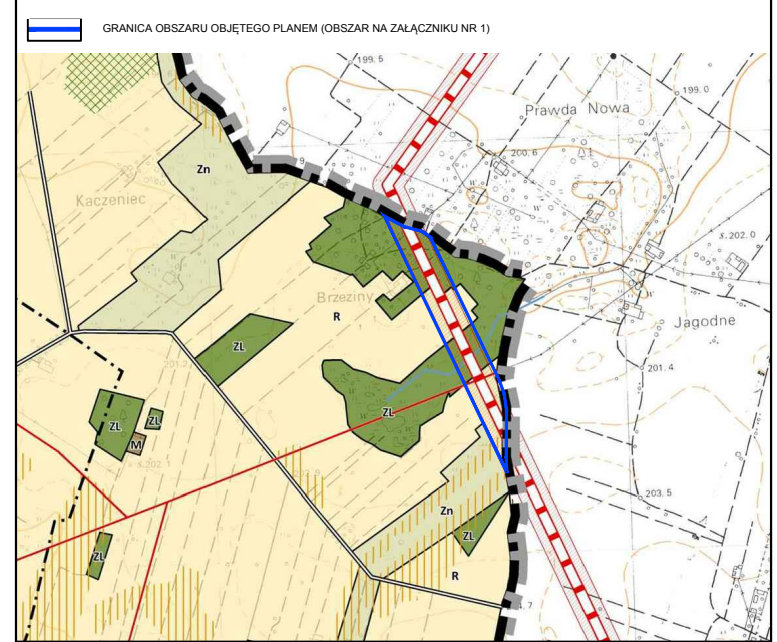
SKALA 1:1000

wydruk w skali 1:2000

OBOWIĄZUJĄCE USTALENIA PLANU	
<b>OZNACZENIA LINIOWE</b>	
	GRANICA OBSZARU OBJĘTEGO PLANEM
	LINIA ROZGRANICZAJĄCA TERENY O RÓŻNYM PRZEZNACZENIU LUB RÓŻNYCH ZASADACH ZAGOSPODAROWANIA
<b>PRZEZNACZENIA TERENÓW</b>	
	TEREN INFRASTRUKTURY ELEKTROENERGETYCZNEJ
<b>POZOSTAŁE OZNACZENIA</b>	
	PAS TECHNOLOGICZNY LINII ELEKTROENERGETYCZNEJ 400 KV
	ZWYMIAROWANE ODLEGŁOŚCI MIERZONE W METRACH
ELEMENTY INFORMACYJNE PLANU	
<b>INFRASTRUKTURA TECHNICZNA</b>	
	ISTNIEJĄCE NAPOWIETRZNE LINIE ELEKTROENERGETYCZNE ŚREDNIEGO NAPIĘCIA 15 KV
<b>POZOSTAŁE OZNACZENIA</b>	
	GRANICE I NAZWY OBRĘBÓW GEODEZYJNYCH
	GRANICA ADMINISTRACYJNA GMINY MIASTKÓW KOŚCIELNY
	GRANICA ADMINISTRACYJNA WOJEWÓDZTWA MAZOWIECKIEGO I LUBELSKIEGO



WYRYS w skali 1:10 000 ZE STUDIUM UWARUNKOWAŃ I KIERUNKÓW ZAGOSPODAROWANIA PRZESTRZENNEGO GMINY MIASTKÓW KOŚCIELNY, PRZYJĘTEGO UCHWAŁĄ NR ..... RADY GMINY MIASTKÓW KOŚCIELNY Z DNIA .....



MIEJSCOWY PLAN ZAGOSPODAROWANIA PRZESTRZENNEGO POD LINIĘ ELEKTROENERGETYCZNĄ 400 KV „KOZIENICE - SIEDLCE UJRZANÓW” DLA CZĘŚCI OBRĘBÓW GEODEZYJNYCH: KRUSZÓWKA, ZWOLA, MIASTKÓW KOŚCIELNY, RYCZYSKA, ZASIADAŁY W GMINIE MIASTKÓW KOŚCIELNY <b>RYSUNEK PLANU</b>		załącznik nr 1 DO UCHWAŁY NR ..... RADY GMINY MIASTKÓW KOŚCIELNY Z DNIA .....
BUDPLAN SP. z o.o. ul. Kikiego 26B/10 04-390 Warszawa tel. 22 870 42 62	główny projektant: mgr inż. Anna Beres członek OIU w Warszawie - WA 355 mgr Natalia Pawlik środowisko przyrodnicze: mgr inż. Małgorzata Kopka infrastruktura techniczna: inż. Tomasz Jedynak komunikacja: inż. Monika Naszkowska	sierpień 2014 skala 1:1000 wydruk w skali 1:2000